

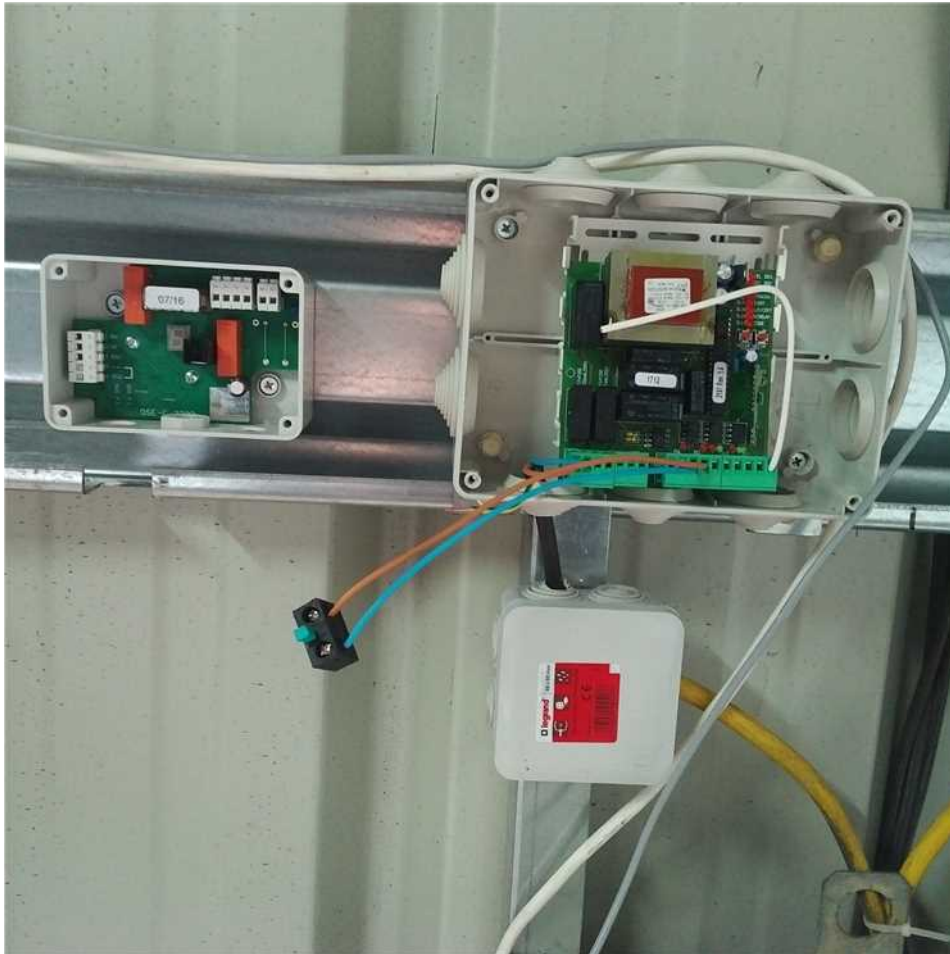
Rideau métallique automatisé

- Commande par boîtier à clé extérieur en saillie (simple action).
- Commande par boîtier intérieur mono poussoir.
- Commande par télécommandes codées
- Barre palpeuse
- Feu de manoeuvre à éclats



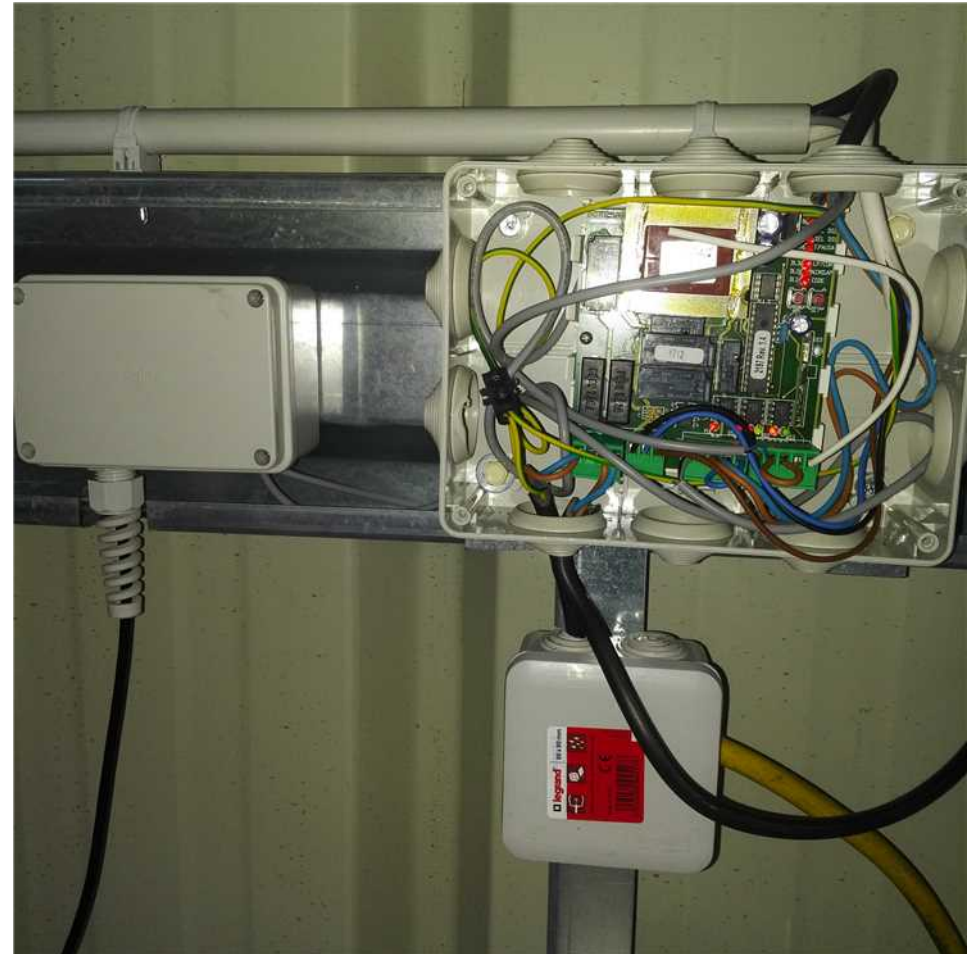
INTERMAT
Construisons ensemble

Mise en position des boitiers



Gestion de la barre palpeuse à gauche

Câblage de la centrale



Armoire générale



Centrale sur disjoncteur 10A (celui qui est abaissé)

Armoire générale fermée



Vue d'ensemble câblage achevé



Mise en place du contacteur à clé extérieur



**Vue d'ensemble
intérieure rideau**

